

Produktdeklaration for FC Støttemursten

Deklarations nr.
FC-118FC-Beton A/S
Nibevej 151
Drastrup
9200 Aalborg SV
Tlf.: 98343411Rev. 3
Dato. 22-01-2024
Side. 1 af 1

1. VARETYPE OG FORMAT:

Støttemursten med udformninger som på billedet.
Affasning: På overflade som fliser

2. FORBRUGERDEKLARATION:

Skifer støttemursten er en speciel niche inden for belægning og havesten. De er designet til at støtte eventuelle skrænter og niveauforskelle i haver og parkanlæg.

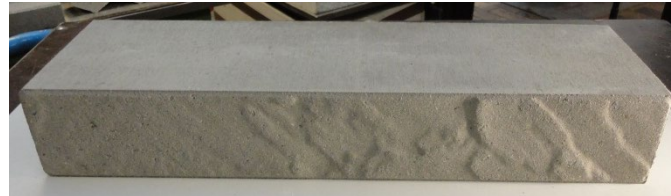
Skifer støttemursten er udført med rustik overflade.

Alle Skifer støttemursten er fremstillet i farven grå og koksgrå (mørk).

Skifer støttemursten fremstilles i samme betontype som belægningssten og fliser, dette giver dem en høj brudstyrke samt en meget tæt overflade.

FIGUR:

Rustik Støttemursten



	Dimensioner i cm	Vægt i kg.	Antal pr. m ²	Antal pr. palle
Skifer Støttemursten	10x60x17,7	22	27	72

3. TEKNISK DEKLARATION:

Anvendelsestidspunkt: 7 HD

KONTROLPUNKT

KRAVSPECIFIK

PRØVN. MET.

ANTAL STEN

GÆLDER NÅR INTET ANDET
ANFØRES

Brudstyrke

npd

npd

Vejrbestandighed: D

npd

npd

Slidstyrke: F

DOKUMENTATION FOR DE DEKLAREDE EGENSKABER: Resultaterne fra den løbende kontrol.**4. KONTROL OG MÆRKNING:** Produktet er betegnet som et tilbehørsprodukt og testes ikke i henhold til DS/EN 1338.

Samme betonkvalitet som kantsten.

Mærkningen udføres i henhold til gældende mærkningsreglement.

**GODKENDT:
(DATO OG INITIAL.)**

Underskrevet for og på vegne af producenten af:

Kvalitetsansvarlig

22-01-2024 Henrik M. Olesen

HMO