

Produktdeklaration (DoP) for Let-overliggere

Deklarations nr.
FC-212

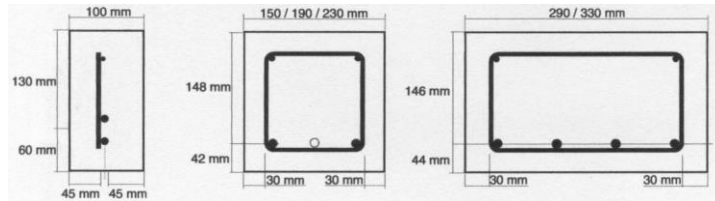
FC-Beton A/S
Nibevej 151
9200 Aalborg SV
Tlf.: 98343411

Rev. 2
Dato. 28-08-2020
Side. 1 af 1

DS/EN 845-2

Konfiguration & udseende:

Overliggere af armerede letklinkerbeton med mål som angivet herunder.



Anvendelse:

Overliggere anvendes over vinduer og døre i murede konstruktioner.

Vedrørende beregning henvises til Eurocode 2 (Bæreevne betonkonstruktioner) og Eurocode 0 (Last på bærende konstruktioner.

Vedr. øvrige egenskaber henvises til kravene i DS/EN 1520.

Egenskab:

Metode

Deklareret værdi

Byggesten type:

DS/EN 845-2

Kategori 1

Basismål:

DS/EN 991

Længde, mm: 125, 150, 175, 200, 225, 250, 275, 300, 325, 350, 375, 400.

Bredde, mm: 100, 150, 190, 230, 290, 330, 350

Højde, mm: 190

Tolerancer basismål:

DS/EN 845-2

Toleranceklasse: D2

Længde, mm: +1/-3

Bredde, mm: +1/-3

Højde, mm: +2/-2

Varmeegenskaber:

DS/EN 992

Densitet: 600 kg/m³

Toleranceområde: ±10%

Trykstyrke: middel 50%

DS/EN 1354

3,0 N/mm²

Prøveretning: Vinkelret på liggeflade

Konditionering: Lufttør tilstand

Afretning: Mellemlæg af 12 mm bløde fiberplader 260Kg/m³

Brændbarhed:

Euroklasse A1

Fugtbevægelse:

NPD ¹⁾

Vandoptagelse:

NPD ¹⁾

Vanddampgennemtrængelighed:

DS/EN 1745

NPD ¹⁾

Forskydningsstyrke:

NPD ¹⁾

Vedhæftningsstyrke:

NPD ¹⁾

Bestandighed:

NPD ¹⁾

Farlige stoffer:

NPD ¹⁾

DOKUMENTATION FOR DE DEKLAREDE EGENSKABER: Resultaterne fra den løbende kontrol.

4. KONTROL OG MÆRKNING:

Ydeevnen for ovenstående byggevare, er i overensstemmelse med den deklarerede ydeevne i den tekniske deklARATION iht. DS/EN 845-2

Denne ydeevnedeklaration udstedes på eneansvar af fabrikanten

Mærkningen udføres i henhold til gældende mærkningsreglement.

1) NPD = >> No performance determined << Dette krav er ikke relevant for letklynkeblokke under normale omstændigheder.

GODKENDT: (DATO OG INITIAL.)

Underskrevet for og på vegne af producenten af :

Kvalitetsansvarlig

28-08-2020 Tue Emil Styrbæk

TES

